



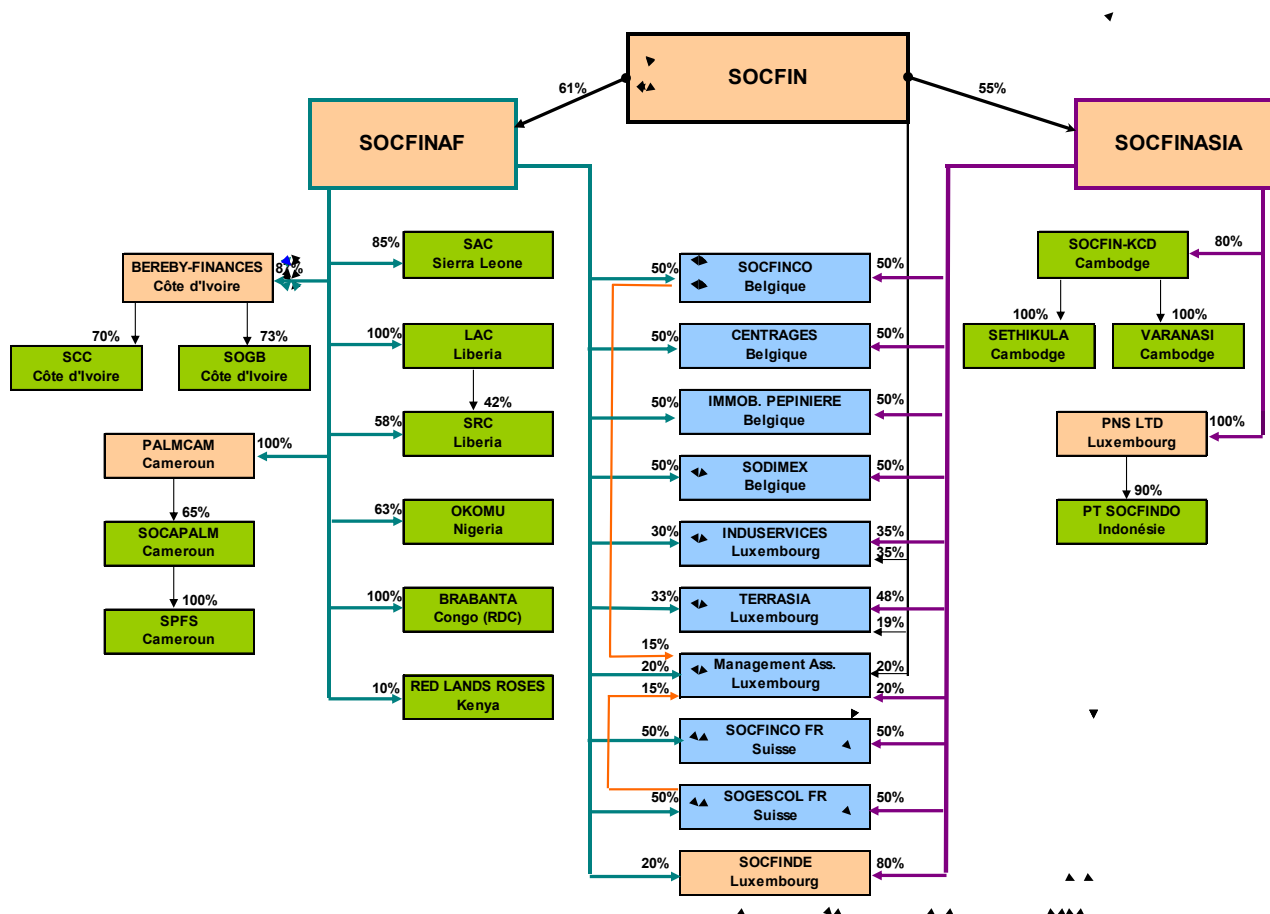
SOCIETE FINANCIERE DES CAOUTCHOUCS  
**SOCFIN S.A.**

SIEGE SOCIAL

4 AVENUE GUILLAUME - L - 1650 LUXEMBOURG  
 TELEPHONE : (352) 44.28.77 - TELEFAX : (352) 44.28.77.50  
 www.socfin.com

La société Socfin est principalement active dans les cultures de palmiers à huile et d'hévéas. En 2011, le groupe générant un chiffre d'affaire de près de 750 millions €.

Socfin détient actuellement des participations dans des sociétés de plantation dans près de 9 pays à travers le monde. En outre, la société est également gestionnaire de plusieurs plantations, notamment au Cameroun, en Guinée et à Sao tomé et principe.



Au travers de l'ensemble de ces sociétés, Socfin gère près de 170.000 hectares dont respectivement 102.000 hectares et 68.000 hectares de palmiers à huile et d'hévéas.

2012	AFRIQUE										ASIE		TOTAL AFRICA	TOTAL ASIA	TOTAL	
	LIBERIA		NIGERIA	CAMEROON		IVORY COAST	GUINEE CO	CONGO	SIERRA LEONE	SAO TOME	CAMBODIA	INDONESIA				
	LAC	SRC	OKOMU	SAFACAM	SOCAPALM	SOGB	SOGUIPAH	BRABANTA	SAC	Sao Tomé	SOCFINKCD	SOCFINDO				
Hévéa																
Total surface	14.000	5.000	6.100	4.300	2.000	16.600	5.500				4.100	9.700	53.500	13.800	67.300	
Palmier à huile																
Total surface			10.000	5.100	31.000	7.100	2.300	4.000	3.200	900		38.500	63.600	38.500	102.100	
<b>TOTAL</b>	<b>14.000</b>	<b>5.000</b>	<b>16.100</b>	<b>9.400</b>	<b>33.000</b>	<b>23.700</b>	<b>7.800</b>	<b>4.000</b>	<b>3.200</b>	<b>900</b>	<b>4.100</b>	<b>48.200</b>	<b>117.100</b>	<b>52.300</b>	<b>169.400</b>	

Notons, trois projets actuellement en développement : la République démocratique du Congo, le Sierra Leone et le Cambodge. Il s'agit de nouvelles plantations, créées par Socfin dont certaines entreront en production dès 2013.

D'autre part, le rajeunissement des plantations actuellement en exploitation reste un sujet d'actualité pour Socfin qui n'oublie pas sa croissance organique.

Socfin se focalise également à l'amélioration continue de la production tant du caoutchouc que de l'huile de palme.

Les rendements des plantations affichent de très belles performances. A titre d'exemple, la SoGB en Côte d'Ivoire s'illustre avec un rendement moyen pour le palmier à huile de près de 24t/ha de régimes. Un chiffre excellent, dans des conditions de culture en Afrique, qui se rapproche doucement des 26t/ha de régimes en moyenne en Indonésie, terre de tous les records pour la culture du palmier à huile.

Concernant l'hévéaculture, les rendements sont également très bons avec plus de 1.6t de caoutchouc sec/ha même au niveau de l'Asie.

Au cours de l'année dernière, le groupe a produit près de 400.000 tonnes d'huile de palme brute et plus de 100.000 tonnes de caoutchouc.

Focalisée sur l'excellence de la gestion de ses cultures, Socfin est également tournée vers un développement responsable. Le groupe est, en effet, convaincu que le développement s'ancre sur une amélioration des conditions sociales, la favorisation d'économies locales et la formation du capital humain.

L'environnement tient aussi une place importante, Socfin est un membre fondateur de RSPO (the Roundtable on Sustainable Palm Oil), qui a pour but de promouvoir la production, l'approvisionnement et l'utilisation d'une huile de palme durable.

De plus, le groupe est actuellement en train de faire certifier suivant les normes ISO l'ensemble de ses plantations.